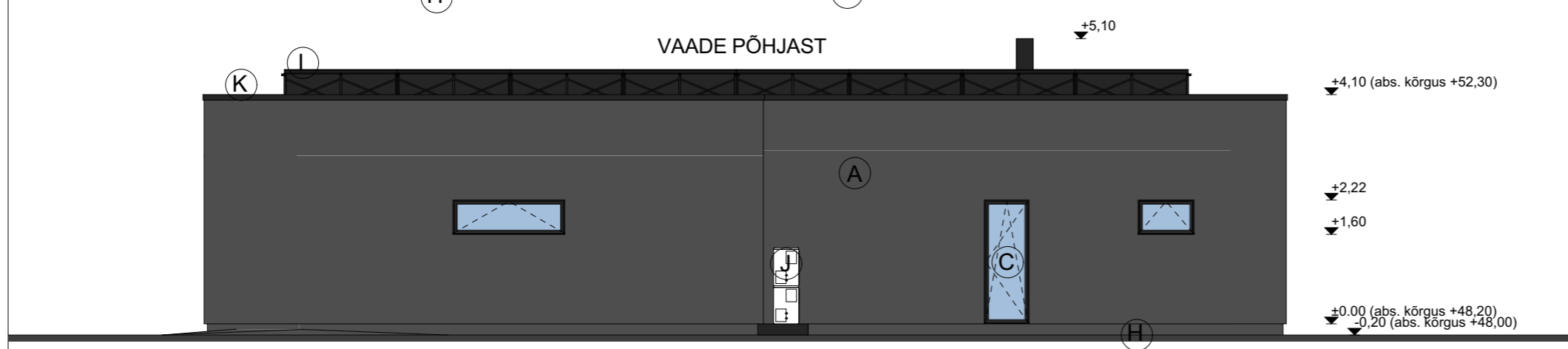
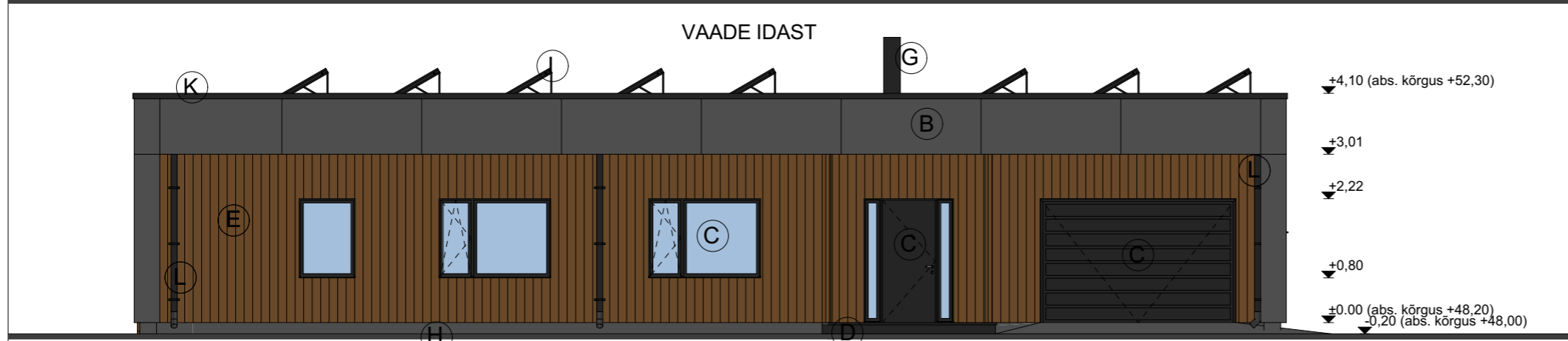
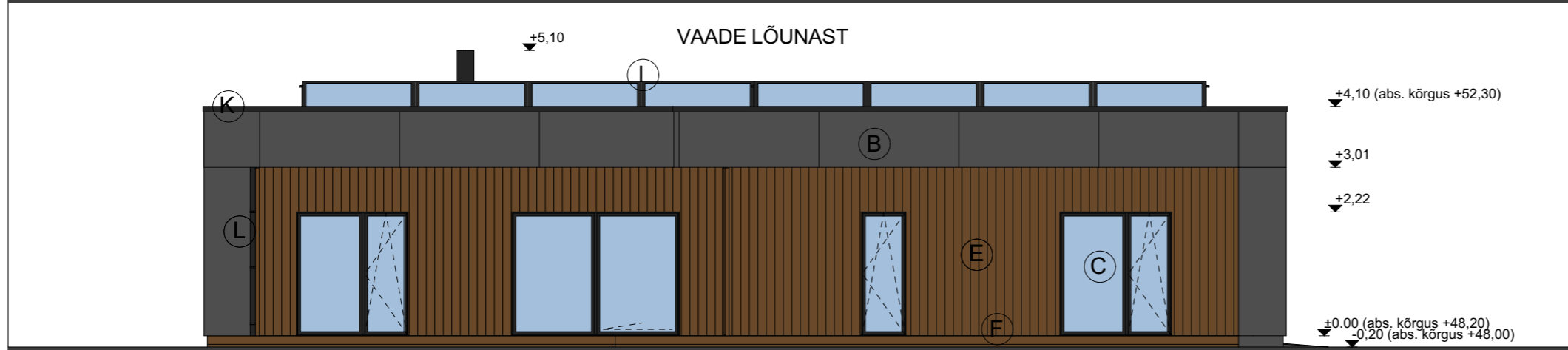


- A - Silikoonkrohv (värvus: hall, toon: RAL7016)
- B - Värvitud tsementkiudplaat (värvus: hall, toon: RAL7016)
- C - Avatäide (raami värvus: must RR 33)
- D - Betoonist trepp
- E - Vertikaalne laudis (pruun peits)
- F - Puidust terrass
- G - Metallist moodulkorsten
- H - Sokkel (värvus: hall, toon: RAL7016)
- I - Päikesepaneelid
- J - Õhk- vesi soojuspumba välisosa (värvus: valge, toon: RAL9016)
- K - Parapetiplekk (värvus: must RR 33)
- L - Vihmaveesüsteemid (värvus: must RR 33)



Objekt:	Üksikelamu		Projekti staadium:	Eelprojekt
	Ristikheina tn 2		Töö nr:	44-2021
Koostas:	Kangru alevik		Joonise nr:	EP-05
	Kiili vald			
Koostas:	Harju maakond		Kuupäev:	11.11.2022
	<p><b>EP MAJAPROJEKT OÜ</b>          Järve põik 2c, Assaku alevik, 75301 Rae vald          MTR EEP002936          Reg. koode: 12307175          Tel: +372 52 033 89          www.e-majaprojekt.eu          ermo@e-majaprojekt.eu</p>		Tellija:	Ero Paalberg
			Koostas:	Ermo Pais
			Arhitekt:	Andrei Pleskatsjov

Märkused:

- Kõikide materjalide paigaldamisel järgida tootjapoolseid juhiseid.
- Antud joonist tuleb lugeda ja on kehtiv ainult koos seletuskirjaga.
- Antud joonis on kaitstud autoriõigusega, selle kopeerimine, levitamine, reprodutseerimine, samuti selles muudatuste tegemine ilma autoriõiguseomaniku loata on keelatud.
- Joonis võib sisaldada konfidentsiaalset informatsiooni, mille tahtlik levitamine on karistatav.